

НОВОГОДНЯЯ

ЕЛКА 22



МЧС России

МЧС
предупреждает

ОПАСНАЯ ЕЛКА:

Плохо закреплена и может упасть

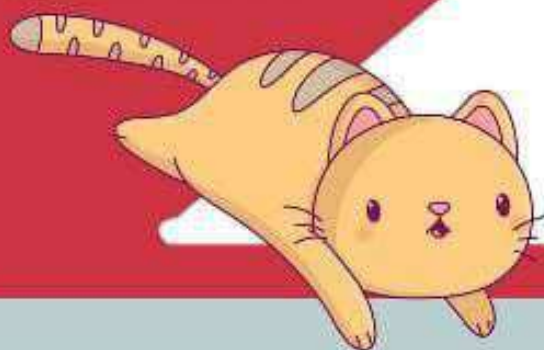
Стоит вплотную к обогревателю, розетке или электроприборам

Используются хрупкие и легковоспламеняющиеся украшения, свечи и бенгальские огни

Часть лампочек на гирлянде неисправна

Используется самодельная гирлянда

Гирлянда включена круглосуточно, даже когда дома никого нет



БЕЗОПАСНАЯ ЕЛКА:

Установлена на прочной основе

Находится на расстоянии 0,5 м от отопительных приборов и легковоспламеняющихся материалов

Все лампочки в гирлянде исправны

Домашние животные и дети не имеют доступ к стеклянным и другим хрупким украшениям

Включенные гирлянды всегда под присмотром



ОПАСНАЯ
БЕЗОПАСНАЯ

Тщательно проверьте целостность и работоспособность гирлянды, прежде чем вешать на елку



Приобретайте гирлянды только с сертификатом соответствия

● Не оставляйте включенные гирлянды без присмотра

При покупке гирлянды, внимательно изучите информацию на упаковке



МЧС России

ВСЕ, ЧТО
НУЖНО
ЗНАТЬ

О гирляндах

IP65

Для украшения дома снаружи используйте только специально предназначенные для этого уличные гирлянды



Шнур должен быть без повреждений, все лампочки гореть, а вилка в розетке не должна искрить и греться

● При обнаружении малейшей неисправности немедленно обесточьте гирлянду

Единый телефон пожарных и спасателей

01 101

Как выбрать и запустить фейерверк

Информация, которая должна быть указана

Инструкция по применению

Ограничения по скорости ветра

Размер опасной зоны

Способы безопасной утилизации

Товарный знак

Адреса и телефоны производителя

Храните в сухом отапливаемом месте

Нельзя запускать фейерверк

- упаковка отсырела
- на упаковке разрывы
- сильный ветер
- идет дождь

1 Прочитайте инструкцию

2 Выберите место, удаленное от зданий и людей на 30-50 м (см. инструкцию), сверху не должно быть деревьев, ЛЭП

3 Закрепите изделия на ровной поверхности. Небольшие изделия присыпьте с боков землей или установите в снег

Подождите фитиль с расстояния вытянутой руки

Повернитесь к изделию спиной и убегайте из опасной зоны

После окончания салюта не подходите к изделию как минимум 5 минут

30-50м



Не покупайте фейерверки в не регламентированных для этих целей местах



Не курите рядом с пиротехническим изделием



Не пейте перед запуском, чтобы не ухудшалась реакция



Не возите в автомобиле и не носите в кармане



Не наклоняйтесь над устройством



Не поджигайте фитиль ещё раз в случае его затухания

ПИРОТЕХНИКА – ЗАБАВА НЕБЕЗОПАСНАЯ

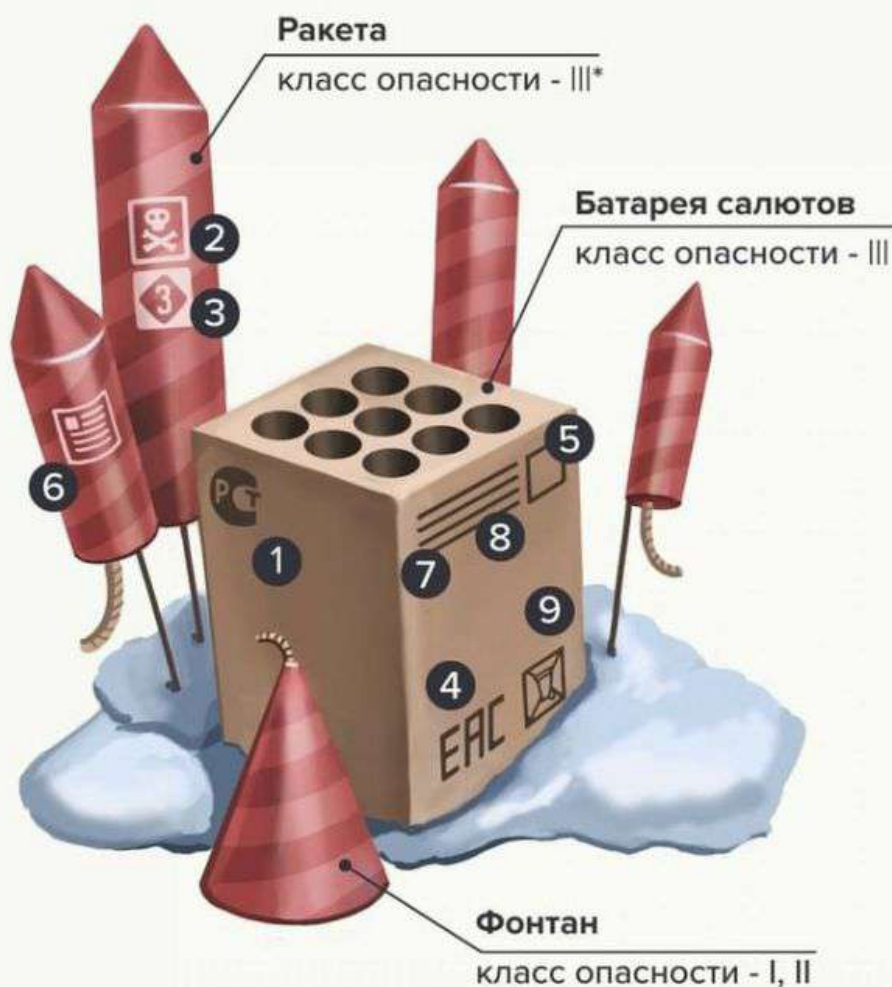
правила пользования пиротехническими изделиями



Чтобы праздники не омрачили травмы, соблюдайте правила безопасности и не покупайте пиротехнику с рук.

Что должно быть указано на коробке?

- 1 Сертификационный знак
- 2 Предупреждение об опасности
- 3 Класс опасности
- 4 Единый знак обращения на рынке ЕАЭС
- 5 Дата окончания срока годности
- 6 Область применения
- 7 Инструкция на русском языке
- 8 Информация об изготовителе
- 9 Требования по безопасному хранению и утилизации



Фейерверк не стоит покупать, если:

- ✗ У него мягкая упаковка;
- ✗ Из упаковки высыпается пиротехнический состав;
- ✗ Срок годности близок к окончанию.

Где и как хранить пиротехнику?

- ✓ В недоступных для детей местах;
- ✓ На расстоянии от отопительных приборов;
- ✓ В сухом помещении.

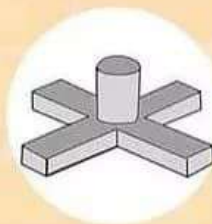
ПРАВИЛА ПОЖАРНОЙ БЕЗОПАСНОСТИ ПРИ УСТАНОВКЕ НОВОГОДНЕЙ ЕЛКИ



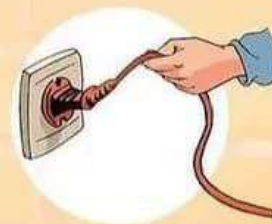
НЕ УКРАШАЙТЕ ИГРУШКАМИ ИЗ ЛЕГКОВОСПЛАМЕНЯЮЩИХСЯ МАТЕРИАЛОВ



ЕЛКА НЕ ДОЛЖНА КАСАТЬСЯ СТЕН И ПОТОЛКА



УСТАНАВЛИВАЙТЕ ЕЛКУ НА УСТОЙЧИВОЙ ПОДСТАВКЕ



ОТКЛЮЧАЙТЕ ЭЛЕКТРИЧЕСКУЮ ГИРЛЯНДУ ОТ СЕТИ НОЧЬЮ ИЛИ УХОДЯ ИЗ ДОМА



НЕ УСТАНАВЛИВАЙТЕ ЕЛКУ ВБЛИЗИ ОТОПИТЕЛЬНЫХ ПРИБОРОВ, БАТАРЕЙ, ТЕЛЕВИЗОРА



ЭЛЕКТРИЧЕСКИЕ ГИРЛЯНДЫ ДОЛЖНЫ БЫТЬ ЗАВОДСКОГО ИЗГОТОВЛЕНИЯ И ПОЛНОСТЬЮ ИСПРАВНЫМИ



НЕ ЗАЖИГАЙТЕ НА ЕЛКАХ СВЕЧИ

ЧТО ДЕЛАТЬ, ЕСЛИ ПРОИЗОШЛО ВОЗГОРАНИЕ



ЕСЛИ ЕЛКА ЗАГОРЕЛАСЬ, ОБЕСТОЧЬТЕ ЭЛЕКТРИЧЕСКУЮ ГИРЛЯНДУ



ВЫВЕДИТЕ ЛЮДЕЙ ИЗ ПОМЕЩЕНИЯ, ВЫЗОВИТЕ СПАСАТЕЛЕЙ



ЕСЛИ ВОЗМОЖНО, ПРИСТУПАЙТЕ К ТУШЕНИЮ ЕЛКИ. ДЛЯ ЭТОГО ПОВАЛИТЕ ЕЕ НА ПОЛ, НАКРОЙТЕ ПЛОТНОЙ ТКАНЬЮ, ЗАСЫПЬТЕ ПЕСКОМ, ПРИМЕНИТЕ ОГНЕТУШИТЕЛЬ



НЕ ТУШИТЕ ВОДОЙ ИСКУССТВЕННУЮ ЕЛКУ ИЗ-ЗА ВОЗМОЖНОГО РАЗБРОСА ИСКР И РАСПЛАВЛЕННОЙ ПЛАСТМАССЫ



ЕСЛИ СПРАВИТЬСЯ С ОГНЕМ НЕ УДАЕТСЯ, ПОКИНЬТЕ ПОМЕЩЕНИЕ



РЕКОМЕНДАЦИИ ПО ОБРАЩЕНИЮ С ПИРОТЕХНИКОЙ



Не запускать пиротехнические изделия в сторону людей, а также в место их возможного появления



Не наклоняться над работающим пиротехническим изделием и после окончания его работы, а также в случае несрабатывания



Не держать работающие пиротехнические изделия в руках



Не применять пиротехнические изделия в помещении



Не использовать пиротехнические изделия вблизи зданий, сооружений, деревьев, линий электропередач и на расстоянии менее радиуса опасной зоны

ПРИ ПОЖАРЕ ЗВОНИТЕ: 01 ИЛИ 112



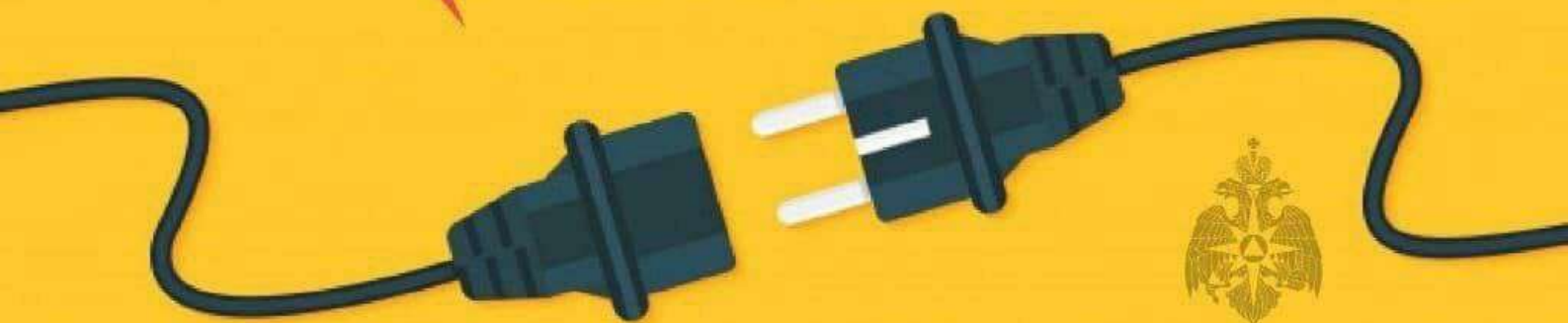
Включайте электроприборы только при исправной вилке и исправной розетке

НЕ ПОЛЬЗУЙТЕСЬ электроприборами, НАХОДЯСЬ В ВОДЕ

НИКОГДА не пользуйтесь неисправными электроприборами

Используйте электроприборы в соответствии с ИНСТРУКЦИЕЙ

УХОДЯ ИЗ ДОМА, ОТКЛЮЧИТЕ ЭЛЕКТРОПРИБОРЫ ОТ СЕТИ



ПРАВИЛА обращения С ЭЛЕКТРОПРИБОРАМИ

НЕ НАСТУПАЙТЕ на проложенные по земле электрические провода



★ ПЕРЕД ЗАПУСКОМ ФЕЙЕРВЕРКА ПРОЧИТАЙТЕ ИНСТРУКЦИЮ

★ Покупайте пиротехнику только в специализированных магазинах

★ Обращайте внимание на срок годности и сертификат соответствия

Храните пиротехнику в сухом месте и как можно дальше от источников огня

Не носите пиротехнические изделия в карманах и не разбирайте их

ПРАВИЛА

БЕЗОПАСНОГО
ФЕЙЕРВЕРКА

101 01

Единый
телефон
пожарных
и спасателей

★ ЗАПУСКАЙТЕ ПИРОТЕХНИКУ ТОЛЬКО В МАЛОЛЮДНЫХ МЕСТАХ, ВДАЛИ от газопроводов, деревьев и линий электропередач

★ Если фейерверк не сработал подойти к нему можно только через **15 минут**

★ Никогда не запускайте фейерверк с рук



МЧС России